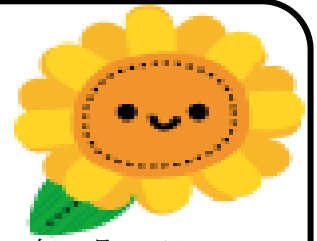


ひまわり



十四山東部小学校 1年1組学年通心 平成30年6月29日 NO. 8

☆ 1学期が終わります ☆

6月9日(土)の授業参観・ふれあい活動・引き取り訓練に参加していただき、ありがとうございました。入学式で初めて聴いた校歌も授業参観では、17人で立派に大きな声で歌えるようになりました。

早いもので、1学期も最後の月になりました。「初めて」がいっぱいで緊張していた子どもたちもずいぶん慣れて、たくさんの笑顔を見られるようになってきました。学習内容もひらがなやたしざんなど、すべての学習の基礎になることを学んでいます。初めての長期休業に向けて、基礎を定着させながら、あと1か月何事にも精一杯取り組ませていきたいと思います。



さつまいも畑の草取り

7月の行事予定

- 2日(月) 一斉下校 15:05
- 9日(月) 一斉下校 15:05
- 10日(火) 集金日
個人懇談 (一斉下校 13:15)
- 11日(水) 個人懇談 (一斉下校 13:15)
- 12日(木) 個人懇談 (一斉下校 13:15)
- 16日(月) 海の日
- 18日(水) 短縮授業 (一斉下校 14:00)
- 19日(木) 短縮授業 (一斉下校 14:00)
給食終了
- 20日(金) 終業式
大掃除・通学団会議
付き添い下校 (11:30)
- 21日(土) 夏季休業開始
- 23日(月)、24日(火)、25日(水)、26日(木)、
27日(金)、30日(月)
プール開放 (10:00~11:30)

◆個人懇談について◆

7月10日(火)~12日(木)に個人懇談を行います。約10分間という限られた時間ですが、お子さんの1学期の学校生活についてお伝えしながら、ご家庭での様子についても教えていただければと思います。詳しい懇談日時については、先日お配りした案内をご覧ください。

出校日などについて

- 8月2日(木)、21日(火)…出校日
- 9月3日(月)…始業式

集金について

7月10日(火)
5,510円

よろしくお願ひします。

学年費	1,000
給食費	4,500
手数料	10
	<hr/>
	5,510



絵の具について

2学期から図画工作科で水彩絵の具を使います。学校で購入希望の方は、申し込み封筒に必要事項を記入し、代金を入れてお申し込みください。10日(火)からの個人懇談で見本を用意しますので、参考にしてください。

申し込み締め切り…7月13日(金)

あさがおについて

個人懇談で来校されたとき、または終業式までにお子さんの植木鉢を持ち帰っていただきたいと思います。夏休みの宿題であさがおの観察を出す予定です。

計算カードについて

算数でたし算の学習が始まりました。授業や宿題を通して、子どもたちが少しでも早く、正確に計算ができるように取り組んでいます。子どもたちの様子を見てみると、計算をするときに指を使ったり、1問解くのにかかる子が多く見られます。音読カードと同様に、計算カードも今日配付しました。宿題でも出しますが、自主的に進めて、記入していただいても構いません。計算カードは毎日持ち帰らせますので、少し時間を見つけて、お子さんと一緒に計算練習に取り組んでいただけたら助かります。「算数が好き」、「もっと計算したい」と意欲的に子どもたちが学習に取り組めるようご協力をお願いします。

<計算カード記入例>

ひづけ	けいさんカード	かいすう	ゆびをつかわないで けいさんできた ◎ ○ △	さいこう たいむ	おうちのひとの チェック	せんせいの チェック
6/29	あか きいろ あお みどり	3	◎			

計算カード・・・赤(たし算 繰り上がりなし)、黄色(たし算 繰り上がりあり)
青(ひき算 繰り下がりなし)、緑(ひき算 繰り下がりあり)